

Standardisierte Personalentwicklung

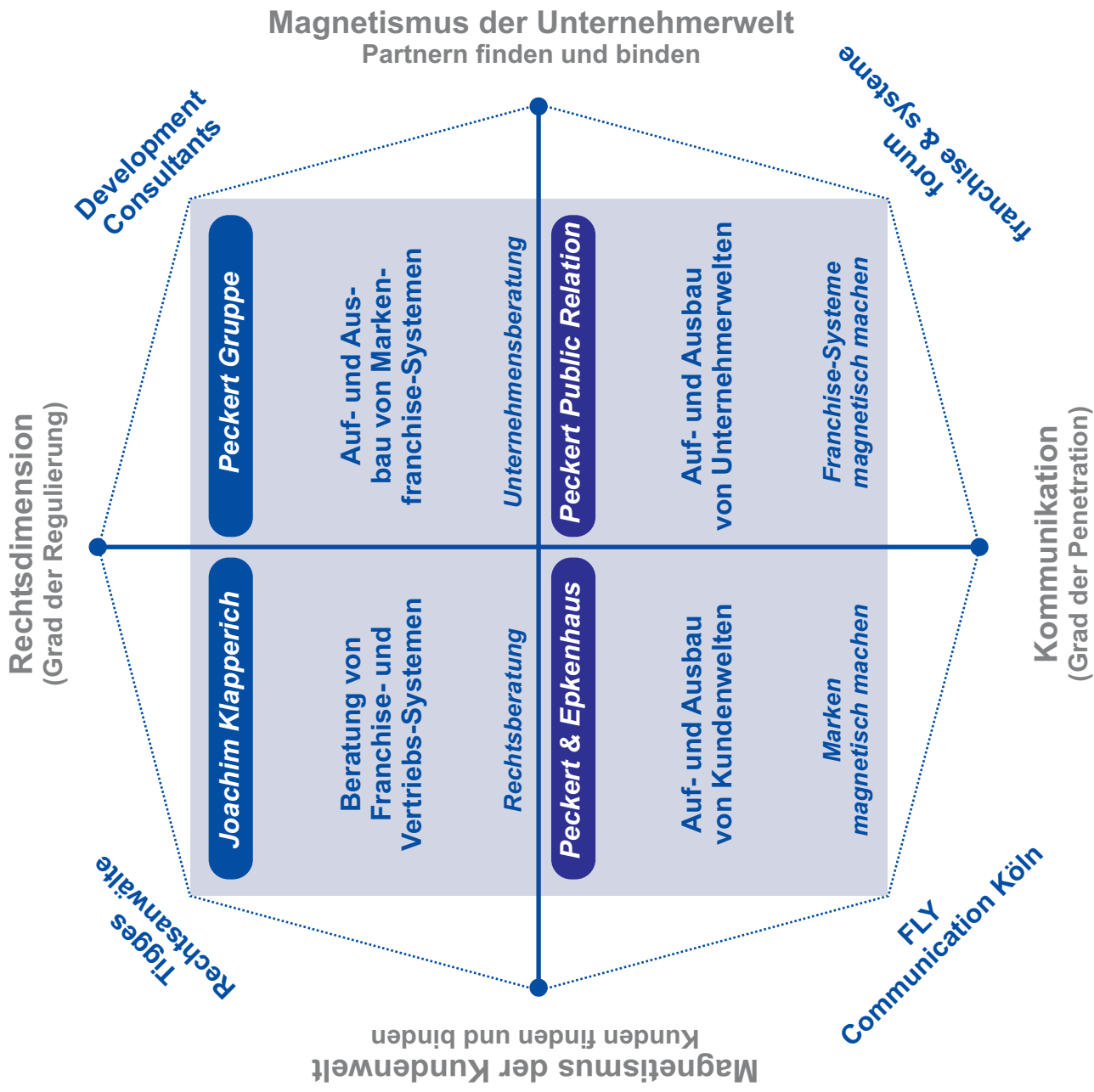
Wo und wie sind standardisierte Personalentwicklungen nötig und möglich?

Stuttgart, 21. November 2006



Übersicht

mit Kooperationspartnern



Franchise-Geber



Markenfranchise

(c) Peckert 2006

Marke

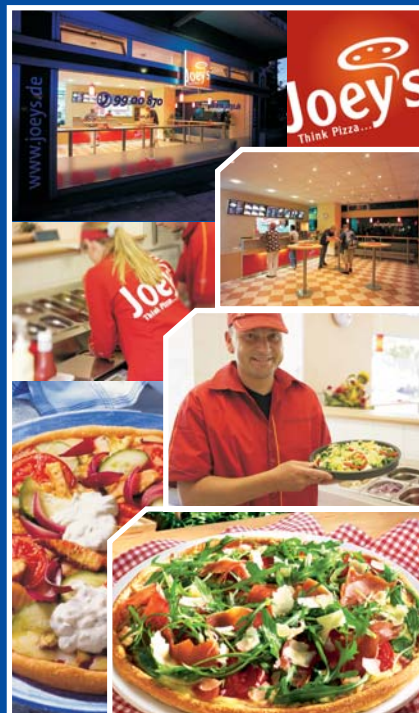
Kundenwelt

Unternehmerwelt

Markenunternehmer



+



+



=



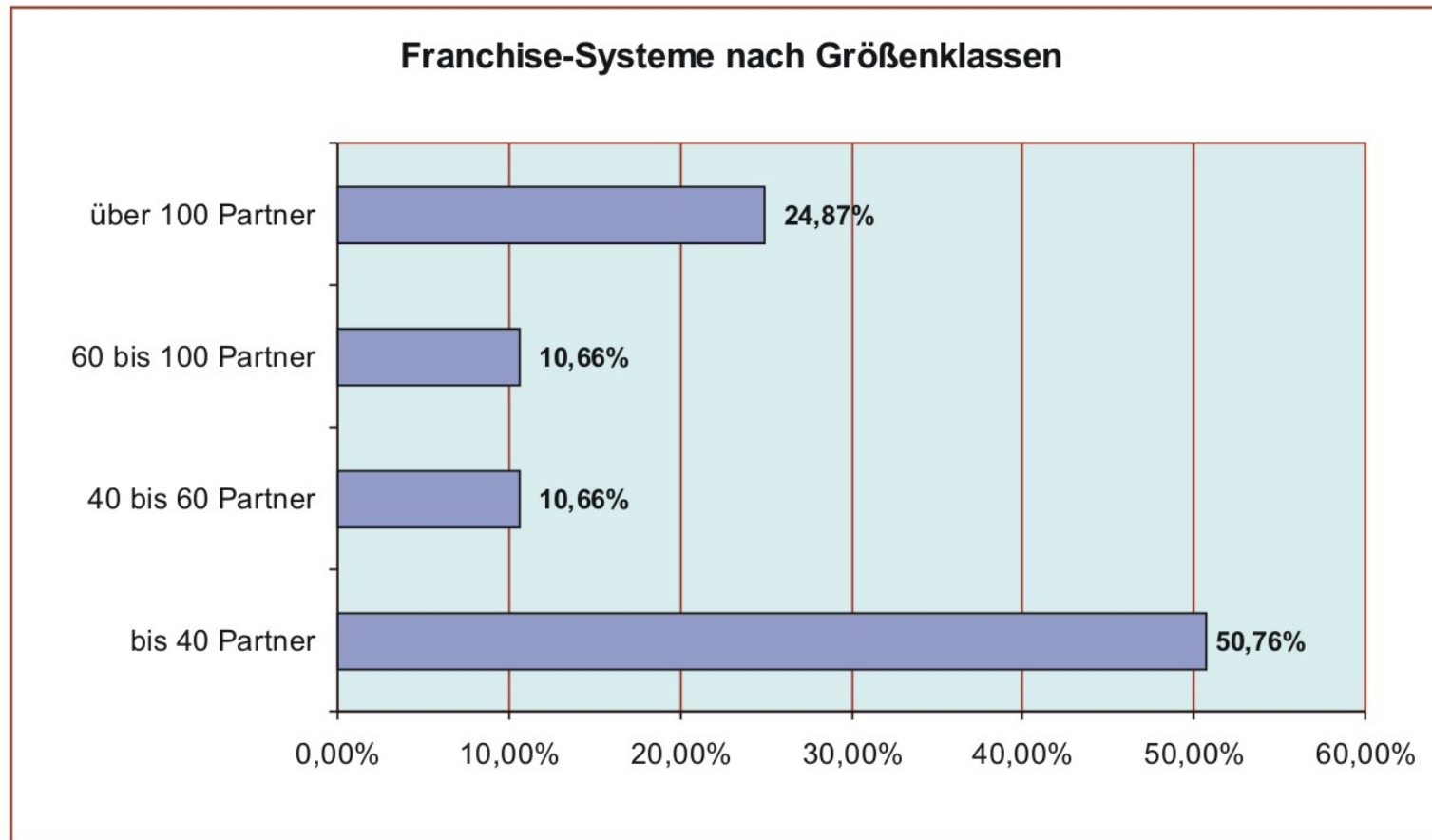
Branchenaufteilung der Franchise-Wirtschaft

	2007	2006	2005	2004	2003	2002
	Hoch- rechnung	Prognose				
Branchenaufteilung						
Handel	37,00%	37,00%	36,88%	36,33%	40,20 %	38,20 %
<i>Wachstum um 0,12 Prozentpunkte</i>	+ 0,0 %	+ 0,3 %	+ 1,5 %	- 9,6 %	+ 5,2 %	- 2,4 %
Dienstleistung	32,50%	32,50%	32,23%	32,54%	30,88 %	29,49 %
<i>Wachstum um 0,27 Prozentpunkte</i>	+ 0,0 %	+ 0,9 %	- 1,0 %	+ 5,4 %	+ 4,7 %	- 7,3 %
Gastronomie / Touristik / Freizeit	21,00%	21,00%	20,60%	20,26%	18,87 %	21,63 %
<i>Wachstum um 0,40 Prozentpunkte</i>	+ 0,0 %	+ 2,0 %	+ 1,7 %	+ 7,3 %	- 12,7 %	+ 17,9 %
Handwerk / Bau & Sanierung	9,50%	9,50%	10,30%	11,58%	10,05 %	10,67 %
<i>Rückgang um -0,80 Prozentpunkte</i>	+ 0,0 %	- 7,8 %	- 11,0 %	+ 15,2 %	- 5,9 %	- 0,3 %

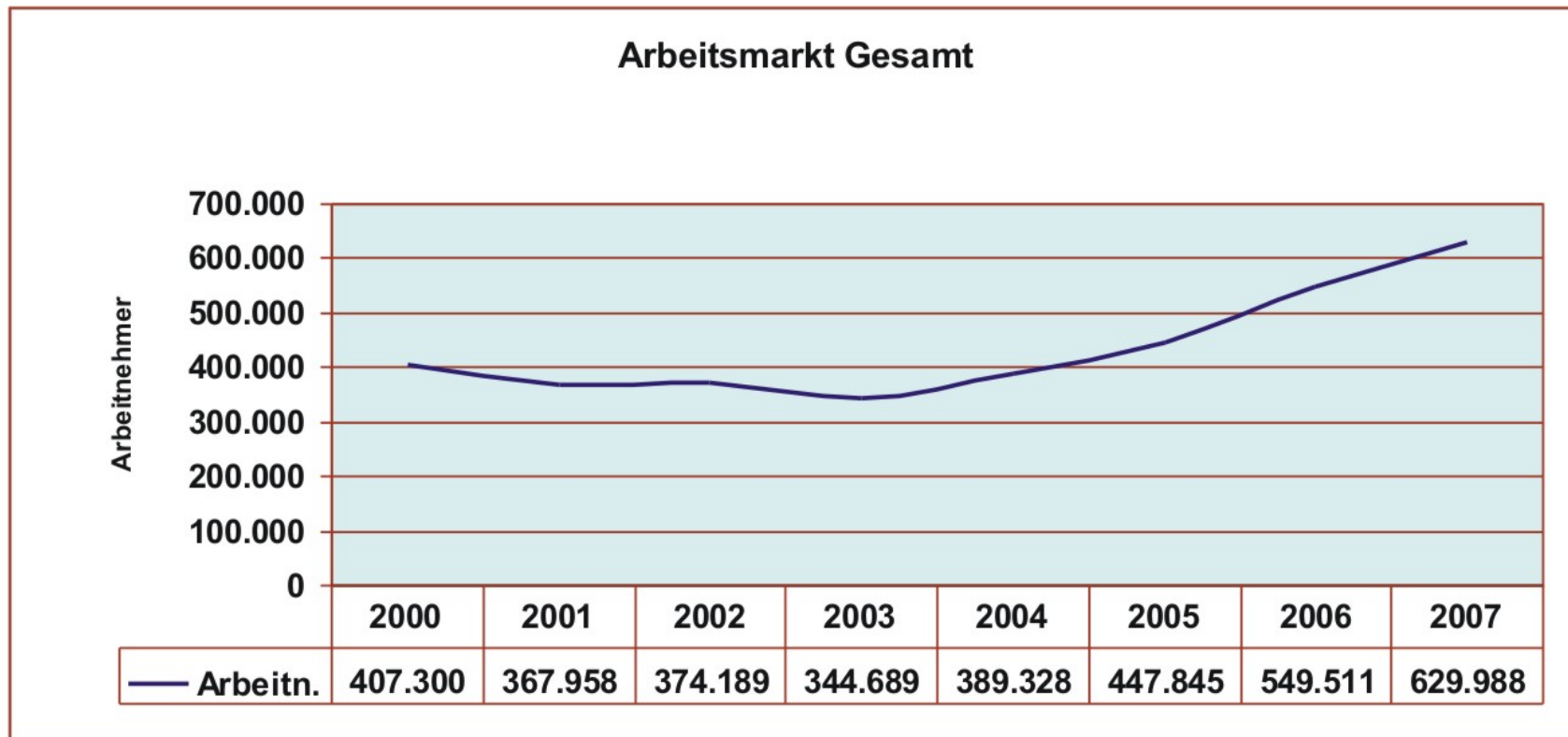
20.11.2006:



Größe der Franchise-Systeme 2005



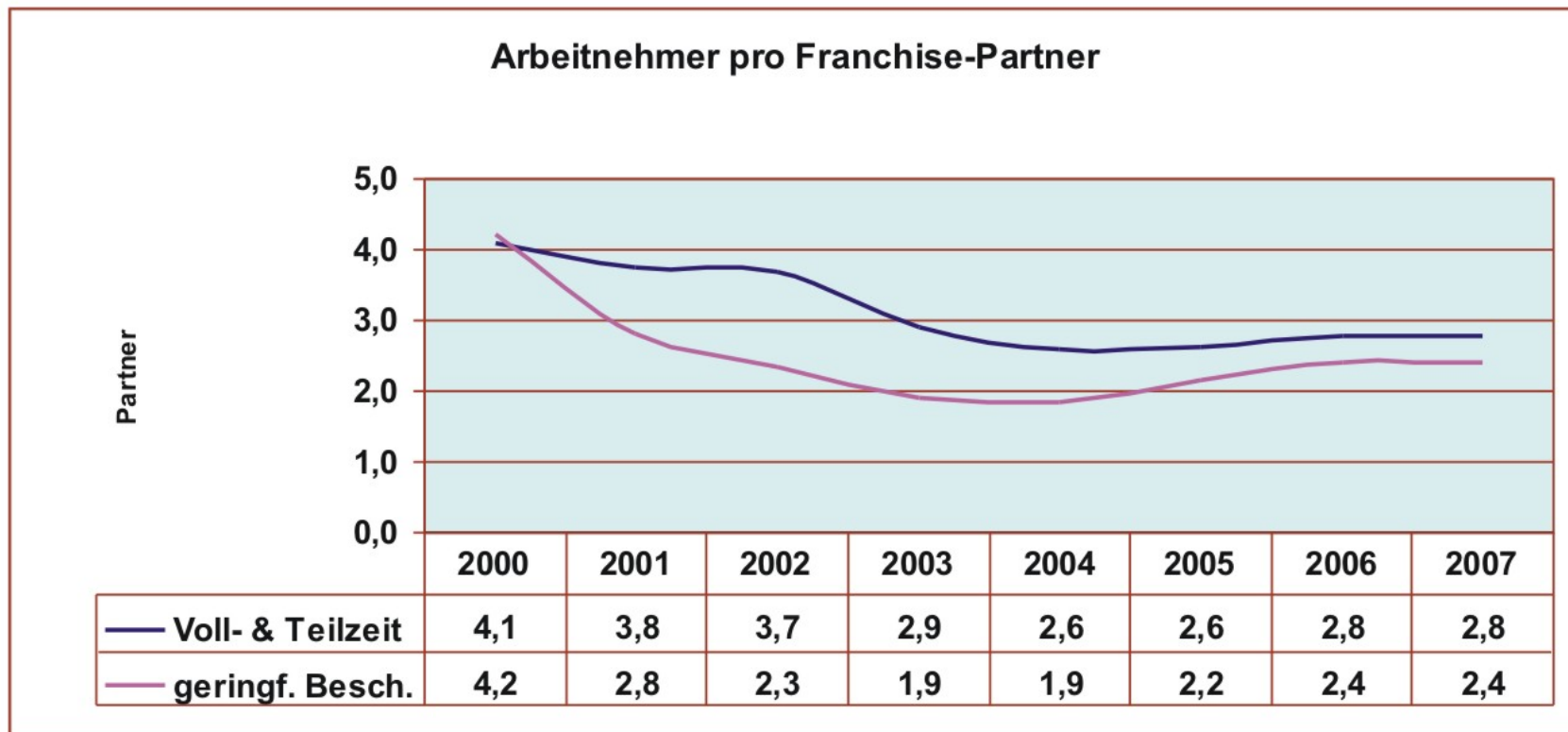
Bedeutung der Franchise-Wirtschaft für den Arbeitsmarkt



20.11.2006:



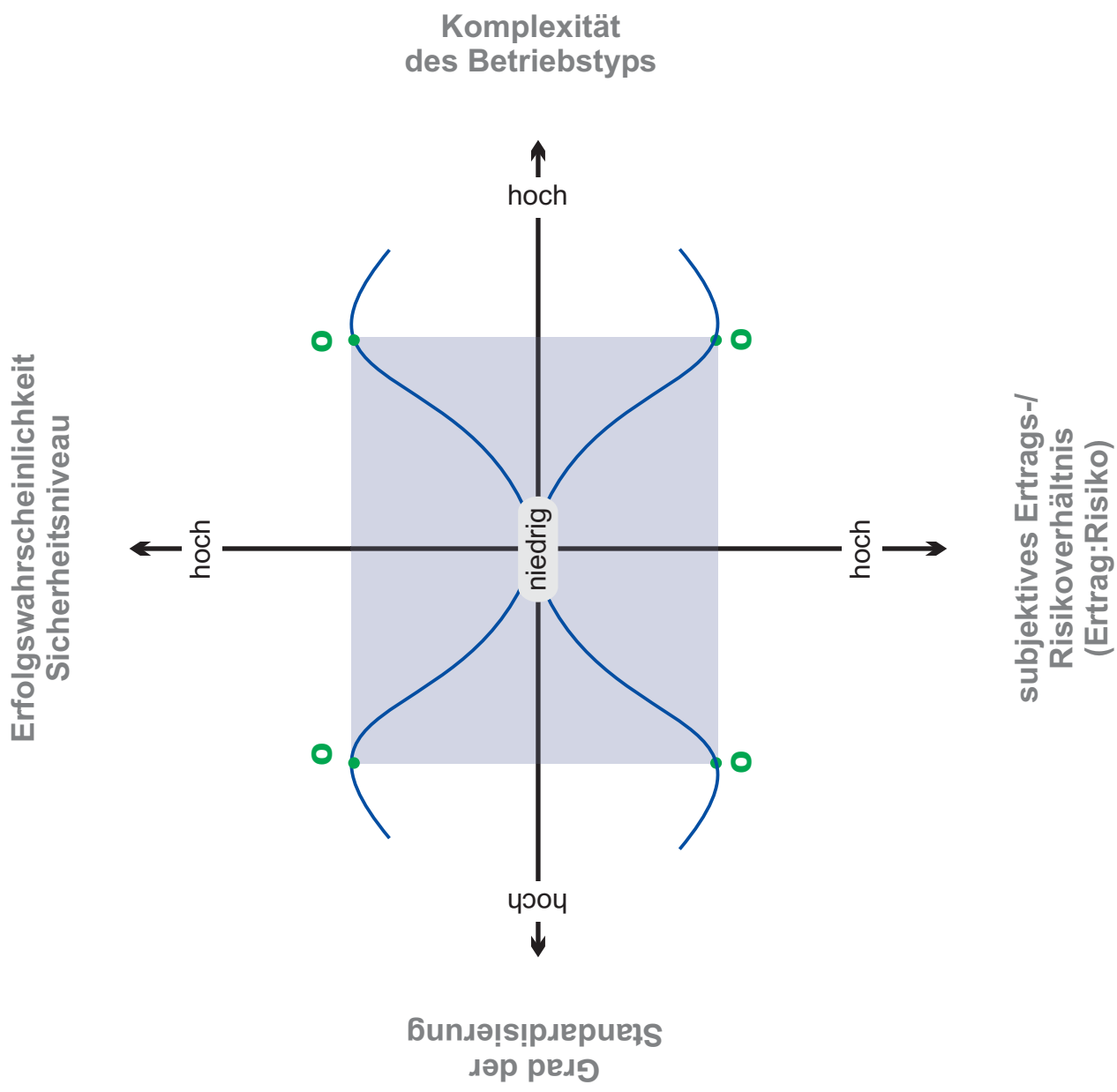
Entwicklung der Betriebsgröße



20.11.2006:



Magnetismus der Unternehmerwelt (im Verhältnis zum Wettbewerb)



1

Erste Schritte

Markenfranchise



Chancen für soziale Unternehmen

Arbeits- & Produktionsprozesse

- Vereinheitlichung & Vereinfachung
- Ergebnisoptimierung
- Sicherstellung der Arbeitsabläufe
- Wiederholbarkeit
- Effizienzsteigerung

Management

- Schnellere Umsetzung
- Identifikation von Schwachstellen
- Verbesserte Potentialnutzung
- Erleichterung des Koordinierungsprozesses
- Stabilisierung

Soziale Unternehmen

- Übertragbarkeit von Prozessen
- Kombinationsfähigkeit mit anderen Ideen / Projekten
- Vertrauen schaffen
- Soziale Wettbewerbsfähigkeit
- Verbesserte Entwicklungsoptionen

Integration von Personen mit „Handicap“

Managementunterstützung & -erleichterung

Netzwerke / Partnerschaften

20.11.2006:

